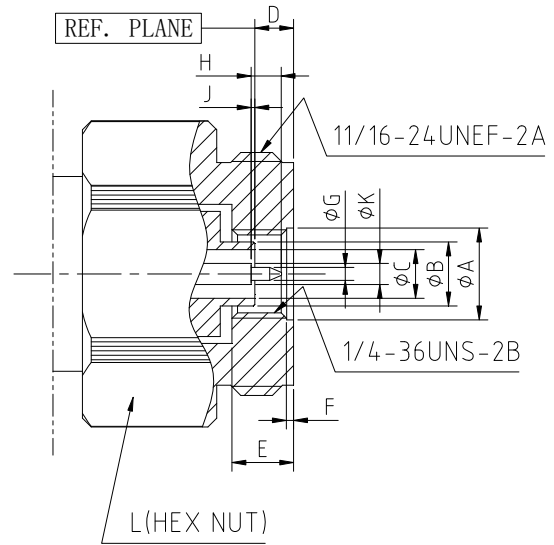
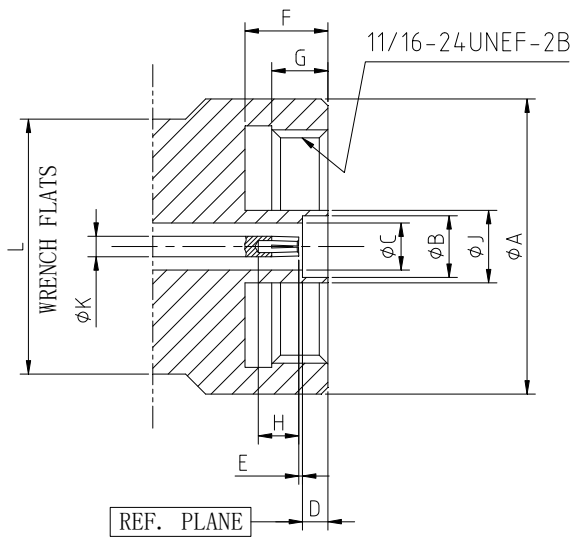


NMD3.5mm Interface

ACIF-76



Ref.	Female			
	mm		Inch	
	Min.	Max.	Min.	Max.
A	21.80	22.30	0.858	0.878
B	4.60	4.63	0.181	0.182
C	3.490	3.510	0.1374	0.1382
D	1.90	1.96	0.075	0.077
E	0.000	0.070	0.0000	0.0028
F	6.10	6.30	0.240	0.248
G	4.10	4.30	0.161	0.169
H	3.00	3.10	0.118	0.122
J	5.30	5.40	0.209	0.213
K	1.510	1.530	0.0594	0.0602
L	19.0		0.75	

Ref.	Male			
	mm		Inch	
	Min.	Max.	Min.	Max.
A	6.50	6.70	0.256	0.264
B	4.55	4.58	0.179	0.180
C	3.490	3.510	0.1374	0.1382
D	2.60	3.00	0.102	0.118
E	4.35	4.55	0.171	0.179
F	0.40	0.60	0.016	0.024
G	0.920	0.935	0.0362	0.0368
H	2.10	2.30	0.083	0.091
J	0.000	0.070	0.0000	0.0028
K	1.510	1.530	0.0594	0.0602
L	19.0		0.75	